



Nowości 2018
systemat

Häcker
kitchen.germanMade.

Qanto

2



dostępne tylko dla naroży 65 × 65 cm
element narożny dysponuje ruchomymi półkami
inkl. oświetlenie LED
bezsstopniowy wysuw inkl. zabezpieczenie przed przytrzaśnięciem
obciążenie górnej/środkowej półki po 10 kg
obciążenie dolnej półki 15 kg
2 wykonanie
- 2 półkami dla drobnego sprzętu i na magazynow
- 3 półkami na magazynowanie



System regałowy one

3



Wysokość korpusu 39 cm
szer. korpusu 60/90 cm
kolor stali lub czarny
montowany na równi z płaszczyzną fronów
profil ramą metalową 18 mm
z wkładanymi półkami 16 mm



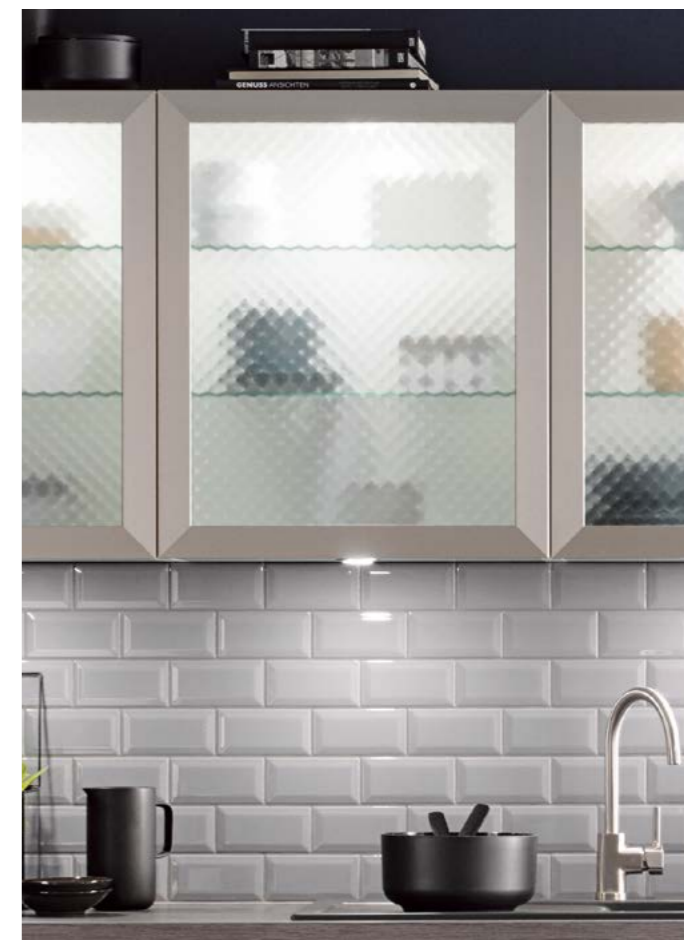
Panele ściennie z nadrukiem

4



Drzwi z ramą metalową

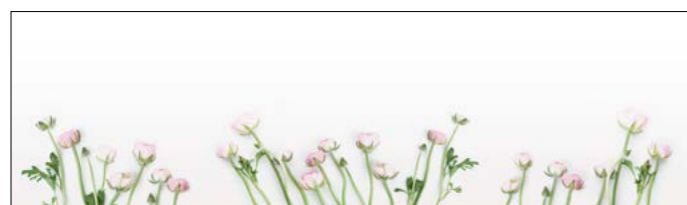
5



Szwarz przeszklony, szwarz getönt z nadrukiem rombów

Edelstahlfarben z Mastersoft-glas

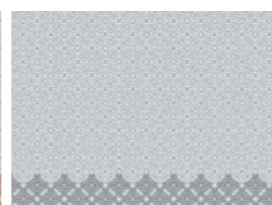
Płozy meblowe



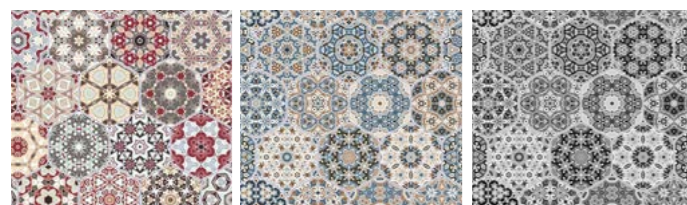
Ranunkel



Sahara orange



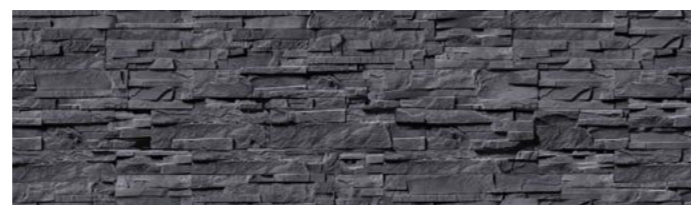
Sahara grau



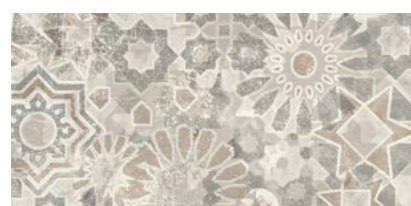
Marrakesch rot

Marrakesch blau

Marrakesch grau



Steinmauer dunkelgrau



Casablanca natur



Casablanca blau



Steinmauer hell



schwartt matt



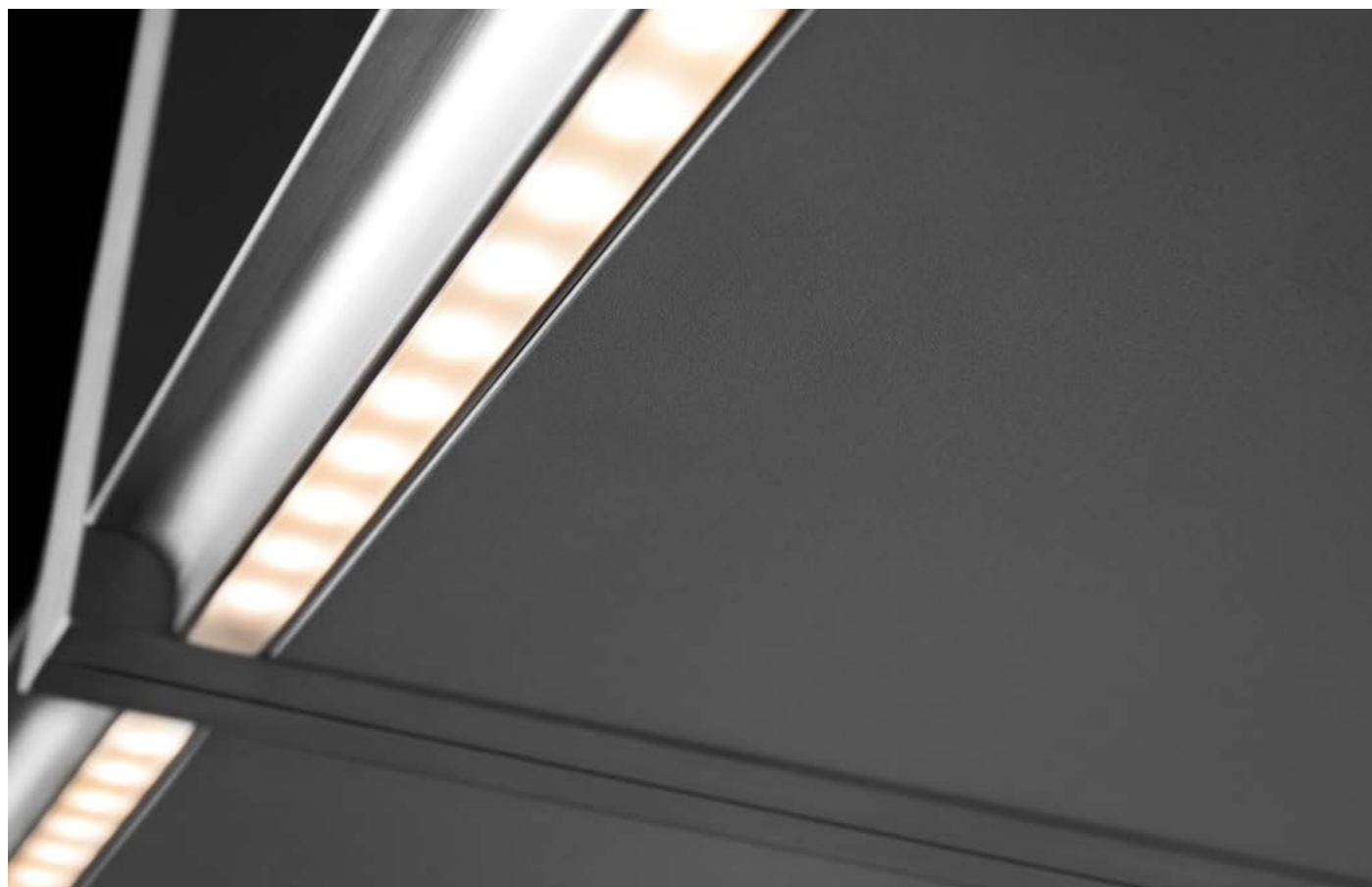
edelstahlfarben

Szafka górna ze profilem podchwyty LED - down

6



światły wieniec dolny LED ze szkła matowego profilem podchwyty LED - down z regulacją ciepła światła



z podświetlanym profilem podchwyty LED - down podświetlenie jednostronne z regulacją ciepła światła

Drzwi do podłogi

7



Uniwersalny wspornik do półek naściennych szklanych lub pełnych



sortownikiem śmieci ÖkoUniversal



SlightLift

↑ slide ↗ lift ☀ lights on

Dostępne od tygodnia 42



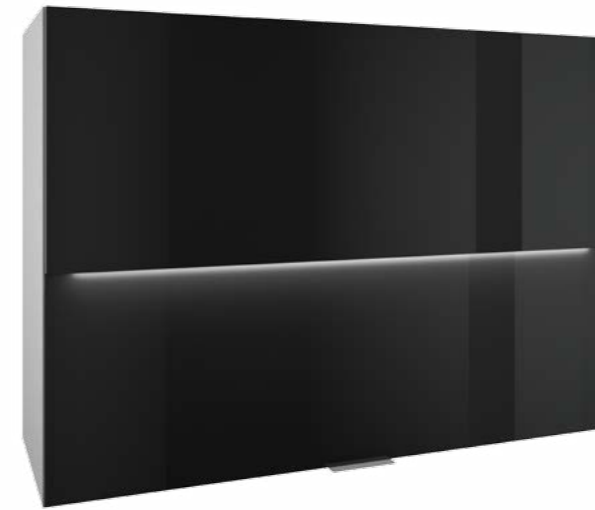
Argumenty za SlightLift:

1. Połączenie szafki górnej i regału: otwarty czy zamknięty zawsze zwraca na siebie uwagę.
2. Zintegrowane sterowanie światłem.
3. Nastrojowe oświetlenie = atmosfera w Państwa kuchni

Dwuczęściowy, przeszklony front uchylny z podwójną funkcją otwierania

Dolny front z listwą podczwytową może być wsunięty za górny front. Obydwa zsunięte ze sobą fronty mogą być uchylone do góry. Górny front ma w dolnej części zintegrowane oświetlenie LED. Z liniowym wewnętrznym oświetleniem LED.

1



2



3



Zintegrowana jednostka sterująca oświetleniem z funkcjami:

1. fronty zamknięte = włączone oświetlenie frontu
2. front przesunięty do góry = włączone oświetlenie frontu
wyłączone oświetlenie wewnętrzne
3. fronty uchylone = wyłączone oświetlenie frontu,
włączone oświetlenie wewnętrzne

Organizacja wewnętrzna

10



Esche dunkelgrau



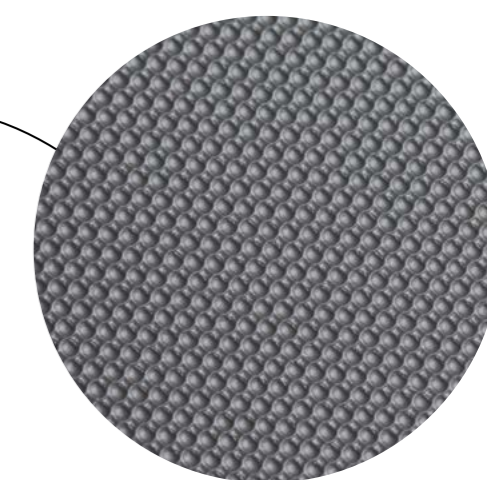
Buk

Nowoczesne rezydencje pozamiejskie

11



Mata antypoślizgowa i wkład na sztućce



Drobna, perłowa struktura na nowej powierzchni soft-feel i lepsze właściwości antypoślizgowe



Elementy pozostałe



Orange



Limette



Materiałem nośnym jest płyta MDF, pokryta warstwą prawdziwego betonu. Składowymi betonu jest naturalny piasek kwarcowy i cement portlandzki. Powierzchnia jest gładka z niewielką liczbą pęcherzyków, widniejących jako zagłębienia. Powstają one pod wpływem reakcji cementu. Obrzeża to ABS z fazą w dekorze betonu strukturalnego.

AV 7000 PG7
Beton naturalny



Echtbeton natur (ART)

Echtbeton dunkel (ART)

Oferta frontów

14

AV 1080 PG0

Tworzywo sztuczne drobna struktura

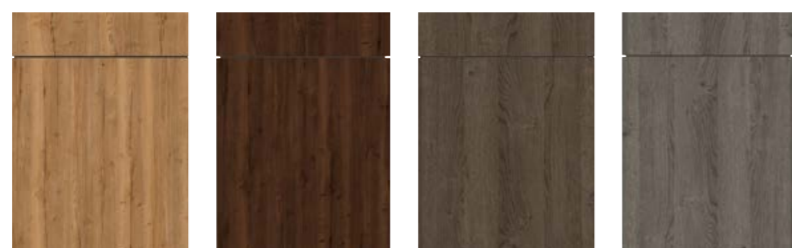


Polarweiß (ART)

Satin (ART)

AV 1097 PG1

Tworzywo sztuczne/Synchronpore lub drewnostruktur



Alteiche-natur (ART)

Alteiche-cognac (ART)

Eiche-nougat (ART)

Eiche-grau (ART)

AV 1070 PG1

Tworzywo sztuczne drobna struktura



Spachtelbeton graphit (ART)

AV 2065 PG2

Tworzywo sztuczne/mat pokryta laminatem HPL



Weiß (ART)

AV 5040 PG4

Lakier wysoki połysk



Lavagrau (ART)

AV 7000 PG7*

Beton naturalny



Weiß

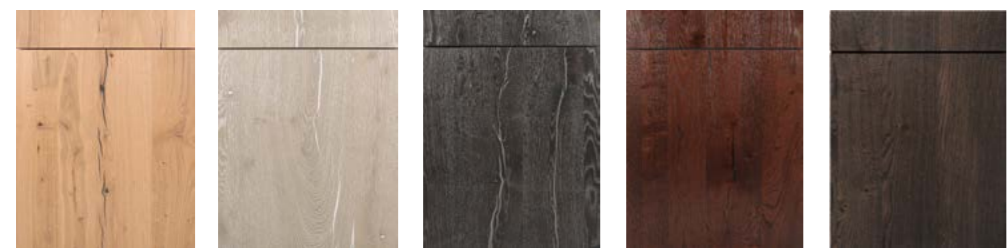


Echtbeton natur (ART)

Echtbeton dunkel (ART)

AV 5084 PG7

Fornir fornir szczotkowany nośnik płyta wiórowa wyraźne pory



Alteiche-hell geport (ART)

Alteiche-grau geport (ART)

Alteiche-silber geport (ART)

Alteiche-sherry geport (ART)

Alteiche-mokka geport (ART)

AV 7030 PG8

Fornir kamienny



Silver Star (ART)

Oferta płyt roboczych

15

129



Alteiche-natur Repro

123



Alteiche-cognac Repro

124



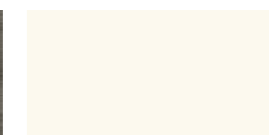
Eiche-nougat Repro

128



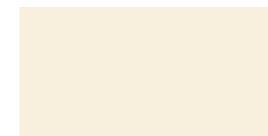
Eiche-grau Repro

62



Weiß matt

55



Magnolie matt

103



Kaschmir matt

64



Basaltgrau matt

63



Lavagrau matt

116



Luna dunkel

101



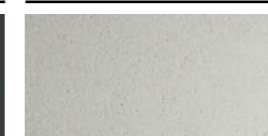
Spachtelbeton graphit

78



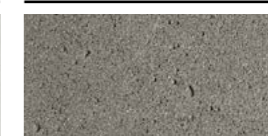
Graphit

400*



Echtbeton natur

401*



Echtbeton dunkel

200



Edelstahlfarben

Uchwyty

111



306



370



371



372



373



374



M 341



M 375





Od tej pory wszystkie produkty drewniane z kompletnej palety modeli Häcker Küchen spełniają wysokie wymagania norm amerykańskich w zakresie dopuszczalnych limitów zawartości formaldehydu, a jednocześnie zawartość ta jest ponownie wyraźnie poniżej granic wyznaczonych przez normy europejskie.

Zrównoważony rozwój to podstawowa zasada strategii firmy Häcker, a równocześnie jest to warunek długofalowego sukcesu przedsiębiorstwa.

Poprzez staranny dobór tworzyw drzewnych oraz naszych dostawców, firmie Häcker Küchen udało się dotrzymać wymagań wytycznych w sprawie emisji zgodnie z postanowieniami rozporządzenia CARB2 93120 oraz TSCA tytuł 6. Maksymalne wartości dopuszczalne europejskiej dyrektywy dotyczącej klasy emisji E1 zostały dotrzymane lub nasza emisja jest daleko poniżej tych limitów.

Odpowiedzialność korporacyjna w firmie Häcker Küchen to sprawa wizerunkowa. W odniesieniu do PURemission firma Häcker Küchen wyznacza nowy standard, który w branży mebli kuchennych jest ponadprzeciętnie wysoki.

Häcker Küchen GmbH & Co. KG

Werkstraße 3
D-32289 Rödinghausen
Germany

Fon +49 (0) 5746 940-0
Fax +49 (0) 5746 940-301

info@haecker-kuechen.de
www.haecker-kuechen.de

Printed 09/2017

Häcker
kitchen.germanMade.