



Nowości 2018
classic

Häcker
kitchen.germanMade.

Qanto

2



dostępne tylko dla naroży 65 × 65 cm
element narożny dysponuje ruchomymi półkami
inkl. oświetlenie LED
bezsstopniowy wysuw inkl. zabezpieczenie przed przytrzaśnięciem
obciążenie górnej/środkowej półki po 10 kg
obciążenie dolnej półki 15 kg
2 wykonanie
- 2 półkami dla drobnego sprzętu i na magazynow
- 3 półkami na magazynowanie



System regałowy one

3



Wysokość korpusu 35,8 cm
szer. korpusu 60/90 cm
kolor stali lub czarny
montowany na równi z płaszczyzną fronów
profil ramą metalową 18 mm
z wkładanymi półkami 16 mm



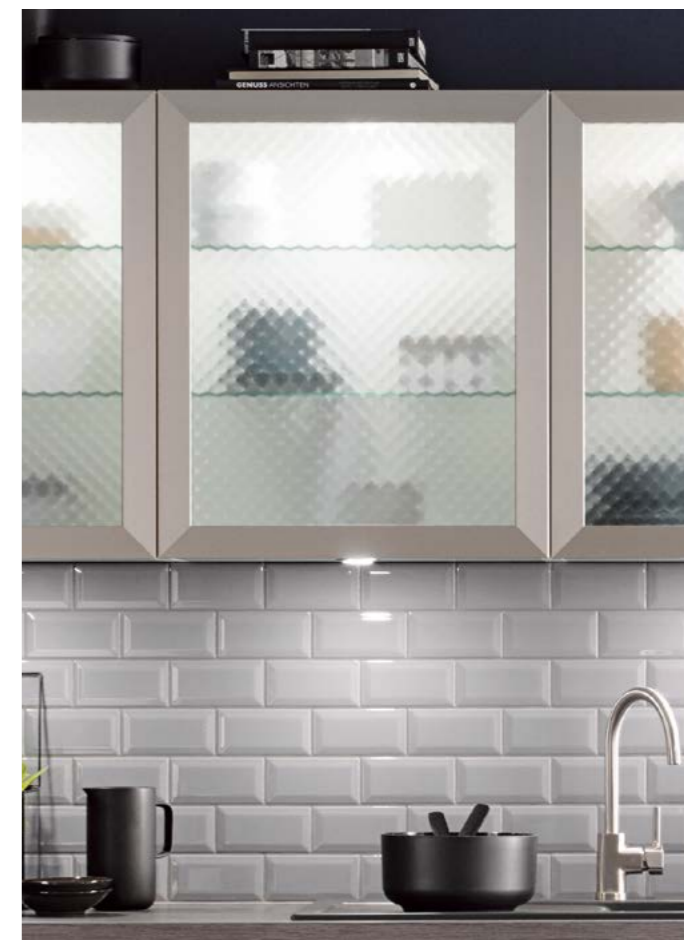
Panele ściienne z nadrukiem

4



Drzwi z ramą metalową

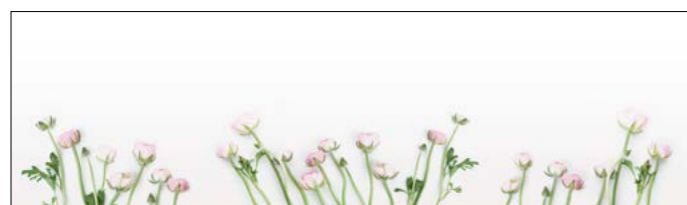
5



Szwarz przeszklony, szwarz getönt z nadrukiem rombów

Edelstahlfarben z Mastersoft-glas

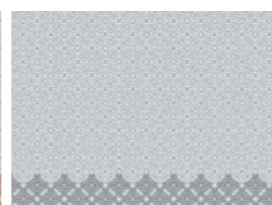
Płozy meblowe



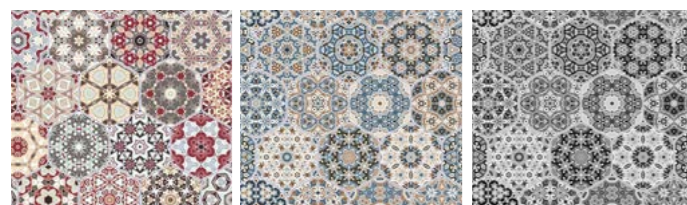
Ranunkel



Sahara orange



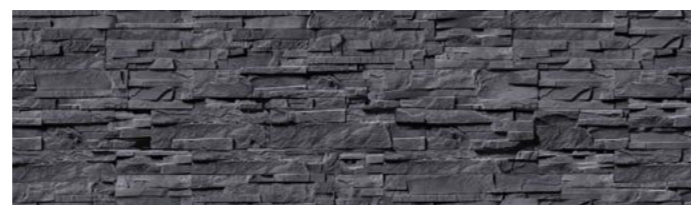
Sahara grau



Marrakesch rot

Marrakesch blau

Marrakesch grau



Steinmauer dunkelgrau



Casablanca natur



Casablanca blau



Steinmauer hell



schwartt matt



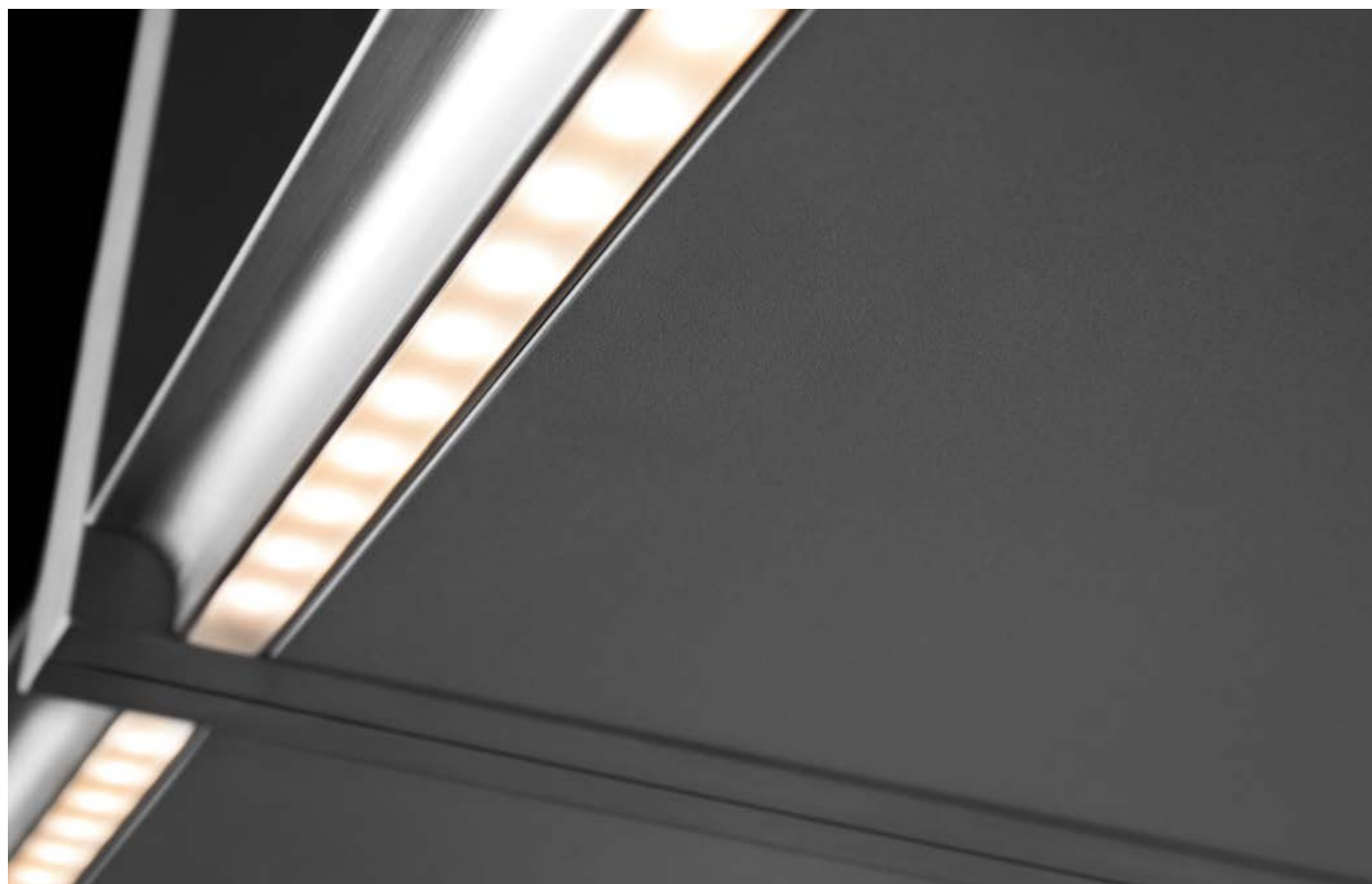
edelstahlfarben

Szafka górna ze profilem podchwyty LED - down

6



światły wieniec dolny LED ze szkła matowego profilem podchwyty LED - down z regulacją ciepła światła



z podświetlanym profilem podchwyty LED - down podświetlenie jednostronne z regulacją ciepła światła

Drzwi do podłogi

7



Uniwersalny wspornik do półek naściennych szklanych lub pełnych



sortownikiem śmieci ÖkoUniversal



SlightLift

↑ slide ↗ lift ☀ lights on

Dostępne od tygodnia 42



Argumenty za SlightLift:

1. Połączenie szafki górnej i regału: otwarty czy zamknięty zawsze zwraca na siebie uwagę.
2. Zintegrowane sterowanie światłem.
3. Nastrojowe oświetlenie = atmosfera w Państwa kuchni

Dwuczęściowy, przeszklony front uchylny z podwójną funkcją otwierania

Dolny front z listwą podczwytową może być wsunięty za górny front. Obydwa zsunięte ze sobą fronty mogą być uchylone do góry. Górny front ma w dolnej części zintegrowane oświetlenie LED. Z liniowym wewnętrznym oświetleniem LED.

1



2



3



Zintegrowana jednostka sterująca oświetleniem z funkcjami:

1. fronty zamknięte = włączone oświetlenie frontu
2. front przesunięty do góry = włączone oświetlenie frontu
wyłączone oświetlenie wewnętrzne
3. fronty uchylone = wyłączone oświetlenie frontu,
włączone oświetlenie wewnętrzne

Organizacja wewnętrzna

10



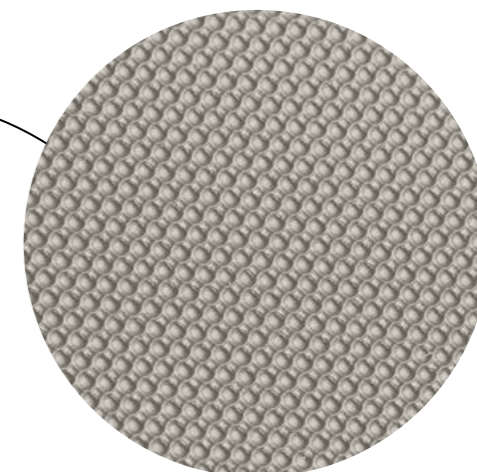
Esche dunkelgrau



Buk

Nowoczesne rezydencje pozamiejskie

11



Drobna, perłowa struktura na nowej powierzchni soft-feel i lepsze właściwości antypoślizgowe

Mata antypoślizgowa i wkład na sztućce



Graphit



Polarweiß glänzend



Orange



Limette

Oferta frontów

14

UNO PG0

Tworzywo sztuczne drobna struktura



Polarweiß (ART)

Graphit

TORONTO PG1

Tworzywo sztuczne/Synchronpore lub drewnostruktur



Alteiche-natur (ART)

Alteiche-cognac (ART)

Eiche-nougat (ART)

Eiche-grau (ART)

COMET PG1

Tworzywo sztuczne drobna struktura



Spachtelbeton graphit (ART)

LASER SOFT PG1

Lakierlaminat ultramat



Schwarz (ART)

MALAGA PG2

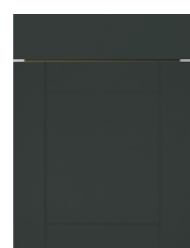
Powlekana tworzywem sztucznym mat



Spachtelbeton graphit

OXFORD PG5

Powlekana tworzywem sztucznym



Graphit

BRISTOL PG6

Jesion lakierowany rama z litego drewna pływca formiowana



Graphit

Oferta płyt roboczych

129



Alteiche-natur Repra

123



Alteiche-cognac Repra

124



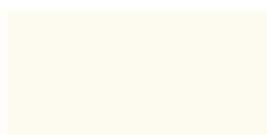
Eiche-nougat Repra

128



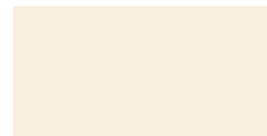
Eiche-grau Repra

62



Weiß matt

55



Magnolie matt

103



Kaschmir matt

64



Basaltgrau matt

63



Lavagrau matt

116



Luna dunkel

101



Spachtelbeton graphit

78



Graphit

200



Edelstahlfarben

Uchwyty

251



250



111



306



370



371



372



373



374



M 341



M 375



15



Od tej pory wszystkie produkty drewniane z kompletnej palety modeli Häcker Küchen spełniają wysokie wymagania norm amerykańskich w zakresie dopuszczalnych limitów zawartości formaldehydu, a jednocześnie zawartość ta jest ponownie wyraźnie poniżej granic wyznaczonych przez normy europejskie.

Zrównoważony rozwój to podstawowa zasada strategii firmy Häcker, a równocześnie jest to warunek długofalowego sukcesu przedsiębiorstwa.

Poprzez staranny dobór tworzyw drzewnych oraz naszych dostawców, firmie Häcker Küchen udało się dotrzymać wymagań wytycznych w sprawie emisji zgodnie z postanowieniami rozporządzenia CARB2 93120 oraz TSCA tytuł 6. Maksymalne wartości dopuszczalne europejskiej dyrektywy dotyczącej klasy emisji E1 zostały dotrzymane lub nasza emisja jest daleko poniżej tych limitów.

Odpowiedzialność korporacyjna w firmie Häcker Küchen to sprawa wizerunkowa. W odniesieniu do PURemission firma Häcker Küchen wyznacza nowy standard, który w branży mebli kuchennych jest ponadprzeciętnie wysoki.

Häcker Küchen GmbH & Co. KG

Werkstraße 3
D-32289 Rodinghausen
Germany

Fon +49 (0) 5746 940-0
Fax +49 (0) 5746 940-301

info@haecker-kuechen.de
www.haecker-kuechen.de

Printed 09/2017

Häcker
kitchen.germanMade.