

MOVE





4 4 GRÜNDE
4 REDENEN | 4 RAISONS | 4 ARGUMENTY

12 SCHUBKASTEN
LADE | TIROIR | SZUFLADA

18 AUSZUG
KORF | COULISSANT | SZUFLADA GŁĘBOKA

24 VORRATS-HOCHSCHRANK
VOORRAADKAST | ARMOIRE À PROVISIONS |
SZAFKA WYSOKA NA ZAPASY

30 OBERSCHRANK UND RELING
BOVENKAST EN RELING | ÉLÉMENT MURAL
ET MAIN COURANTE | SZAFKA GÓRNA I RELING

36 ELEMENTE
MODULES | ÉLÉMENTS | ELEMENTY

45 SETS
SETS | SETS | ZESTAWY

ORDNUNG

ORDE | ORDRE | PORZĄDEK

So individuell kann Ordnung sein. Ob Schubkasten, Auszug, Vorratsschrank oder Oberschrank – MOVE ermöglicht Innenorganisation ganz nach eigenem Geschmack. Dank vier verschiedener Boxen in drei Höhen und zwei Grundflächen wird der Stauraum zum Freiraum.

Zo persoonlijk kan een ordelijke indeling zijn. Laden, schuifkorven, voorraadkasten of bovenkasten – MOVE staat voor individuele inrichting. Met behulp van vier verschillende boxen in drie verschillende hoogtes en twee grondvlakken kunt u het interieur van uw opbergruimte creatief indelen naar eigen inzicht.

L'ordre peut être aussi individuel que ça. MOVE permet un aménagement intérieur au gré des goûts, que ce soit dans les tiroirs, coulissants, armoires à provisions ou éléments hauts. Grâce aux quatre compartiments de trois hauteurs différentes et aux deux surfaces, les espaces de rangement deviennent des espaces libres.

Tak indywidualnie może prezentować się porządek. Zarówno w szufladach, szafach wysokich na zapasy, czy też szafkach górnych – System MOVE pozwala na organizację wnętrza według własnego gustu. Dzięki możliwości dowolnej konfiguracji czterech skrzyneczek o trzech wysokościach i o dwóch podstawach, przestrzeń wnętrza szafek może być planowana indywidualnie.

2

FLEXIBILITÄT

FLEXIBILITEIT | FLEXIBILITÉ | ELASTYCZNOŚĆ

Nebeneinander, übereinander oder frei platziert – so sieht Freiraum aus, wenn er wirklich individuell genutzt wird. Dank einer variablen Anordnung mit Mut zur Lücke. Die Anti-Rutsch-Matte macht auch den Zwischenraum zur Ideallösung für Küchenutensilien und sorgt dafür, dass alles an Ort und Stelle bleibt.

Naast elkaar, op elkaar of vrijstaand – de flexibiliteit van het systeem maakt een creatieve indeling mogelijk waarbij de totale ruimte wordt benut dankzij een variabele ordening. De antislipmat is de ideale oplossing voor tussenruimten en zorgt ervoor dat het keukengerei netjes op zijn plaats blijft liggen.

Juxtaposer, superposer ou placer en toute liberté – voilà à quoi ressemble l'espace libre lorsqu'il est vraiment utilisé de manière individuelle. Grâce à un agencement variable avec l'audace de créer des niches. Avec le tapis antidérapant, les espaces intermédiaires sont des solutions idéales pour les ustensiles de cuisine et pour que tout reste à sa place.

Ponad, obok siebie lub dowolnie – tak wygląda wolność w organizacji przestrzeni dzięki elastycznemu układowi elementów i powstającym wolnym przestrzeniom. Mata antypoślizgowa stwarza z przestrzeni wolnych idealne rozwiązanie dla dodatków kuchennych tak, by wszystko pozostało na swoim miejscu.

MATERIAL

MATERIAAL | MATÉRIAUX | MATERIAL

Die inneren Werte zählen. Deshalb wird die Innenorganisation von wertigen Materialien mit einzigartiger Haptik bestimmt. Massive helle Eiche sorgt im Zusammenspiel mit pulverbeschichtetem Metall für ein weiteres optisches Highlight in der Küche.

Ook de innerlijke waarde telt. Daarom wordt de organisatie van het interieur bepaald door hoogwaardige haptische materialen. Massief licht eiken in combinatie met gecoat metaal staan garant voor een optische highlight in de keuken.

Ce sont les valeurs intérieures qui comptent. C'est pourquoi l'aménagement intérieur se caractérise par des matériaux de qualité au toucher unique. Le chêne massif clair combiné au métal époxy est le point phare de la cuisine.

Liczą się wartości wewnętrzne. Organizacja wewnętrzna zdominowana jest przez szlachetne materiały o wyczuwalnych dotykem wyjątkowych właściwościach. Lity, jasny dąb komunikując z proszkowo lakierowanym metalem dba o urodę w środku szafek.

3

4

FARBGLEICHHEIT

KLEURUNIFORMITEIT
UNIFORMITE DES TEINTES
ZGODNOŚĆ KOLORYSTYCZNA

Was außen gefällt, setzt sich auf Wunsch auch innen fort. Mit den Farbtönen Champagner und Lavagrau*, die nicht nur den Korpus der Küche einzigartig machen. Auch Zubehör und Einbauten sind farbgleich erhältlich.

*produktlinienabhängig

Een prachtige buitenkant verdient een dito binnenkant. De tinten champagne en lavagrijs* geven de body van de keuken een unieke touch. De accessoires en inbouwdelen zijn verkrijgbaar in dezelfde kleur.

*afhankelijk van de productlijn

Ce qui plaît à l'extérieur peut aussi se retrouver à l'intérieur. Les teintes champagne et gris lave* confèrent aux éléments de cuisine leur caractère unique. Les accessoires et les éléments supplémentaires sont également disponibles dans la même couleur.

*en fonction de la ligne de produits

To co podoba się na zewnątrz ma swoją kontynuację we wnętrzach mebli. Kolory champagner i lavagrau* czynią nie tylko korpus każdej kuchni unikalnym. Również dodatki i elementy zabudowy występują w tych kolorach.

*w zależności od produktu



LADE
TIROIR
SCHUBKASTEN
SZUFLADA



Tausend Möglichkeiten

So viel Platz für Ideen gab es noch nie. MOVE setzt auf maximale Freiheit in der Innenorganisation. Und passt so perfekt in alle Schubkastenbreiten von 30 bis 120 cm. Die Abbildungen zeigen die Breite 90 cm.

Duizend mogelijkheden

Zoveel ruimte voor creativiteit was er nog nooit. MOVE zet in op de maximale vrijheid voor de organisatie van het interieur en past perfect in alle laden met een breedte van 30 tot 120 cm. De breedte op de getoonde afbeeldingen is 90 cm.

Mille possibilités

Les idées n'ont jamais eu autant de place. MOVE mise sur une liberté maximale dans l'aménagement intérieur. Et rentre parfaitement dans toutes les largeurs de tiroirs de 30 à 120 cm. Les illustrations représentent la largeur 90 cm.

Tysiące możliwości

Tyle miejsca dla pomysłów jeszcze nie było. MOVE stawia na maksymalną wolność w organizacji wnętrza. I idealnie pasuje do wszystkich szerokości szuflad od 30 do 120 cm. Zdjęcia pokazują szerokość 90 cm.



Variabel einsetzbar

Heute so, morgen so. Mit MOVE wird Umorganisieren leicht gemacht. Das richtige System für alle, die gerne flexibel bleiben.

Variabel inzetbaar

Vandaag zo, morgen weer anders. MOVE maakt reorganiseren eenvoudig. Het juiste systeem voor iedereen die graag flexibel wil blijven.

Multifonctionnel

Aujourd'hui comme ça, demain autrement. Avec MOVE, rien de plus simple pour réorganiser. Le système adéquat pour tous ceux qui restent flexibles.

Elastyczne zastosowanie

Dziś tak, jutro inaczej. Z systemem MOVE przeorganizowanie jest dziecinnie łatwe. Właściwy system dla wszystkich, którzy nie chcą się zasufladkować.



KORF
COULISSANT

AUSZUG

SZUFLADA GŁĘBOKA

Frei kombinierbar

Die ideale Raumaufteilung ist Geschmackssache. Umso besser, wenn genügend Spielraum für eigene Organisationsideen vorhanden ist. In Auszügen von 30 bis 120 cm Breite. Die Abbildungen zeigen die Breite 90 cm.

Vrij te combineren

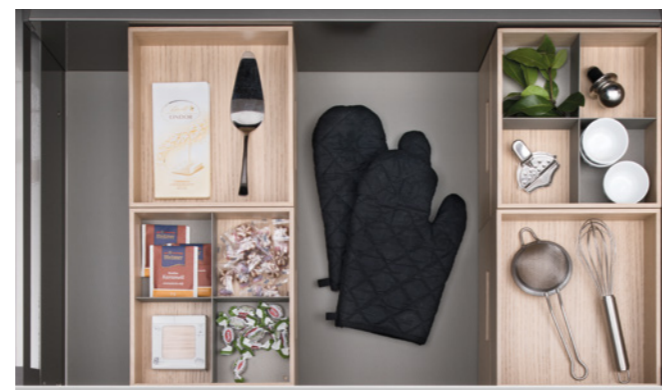
De ideale indeling is een kwestie van smaak, dus hoe meer speelruimte, des te meer mogelijkheden om ideeën te realiseren. In schuifkorven met een breedte van 30 tot 120 cm. De breedte op de getoonde afbeeldingen is 90 cm.

Modulable à volonté

L'aménagement idéal de l'espace est une question de goût. C'est encore mieux avec une grande marge de manœuvre pour les idées d'agencement. Dans des coulissants de 30 à 120 cm de largeur. Les illustrations représentent la largeur 90 cm.

Dowolnie zestawiane

Idealny podział przestrzeni to sprawa gustu. Tym lepiej, gdy wystarczająco dużo miejsca pozostaje dla własnych pomysłów organizacyjnych. W szufladach głębokich od 30 do 120 cm. Zdjęcia pokazują szerokość 90 cm.



Statt durcheinander

Platz perfekt genutzt. Mit hohen Boxen, die Raum geben für ein Nebeneinander der verschiedensten Zutaten und Utensilien. Oder ein Übereinander, denn die Boxen lassen sich problemlos stapeln.

In plaats van alles door elkaar

Alles op zijn plaats. Met hoge boxen die ruimte bieden voor de meest uiteenlopende ingrediënten en benodigdheden naast elkaar of op elkaar. De boxen zijn probleemloos te stapelen.

A la place du désordre

L'espace parfaitement utilisé. Avec des compartiments hauts qui permettent de juxtaposer les ingrédients et les ustensiles les plus divers. Ou de les superposer, les compartiments pouvant s'empiler sans problème.

Zamiast bałaganu

Perfekcyjnie wykorzystane miejsce. Z wysokimi skrzyneczkami tworzącymi obok siebie przestrzenie dla dodatków i przyborów. Czy też nad sobą, bo skrzyneczki można bezproblemowo stawiać jedną nad drugą.



VOORRAADKAST
ARMOIRE À PROVISIONS
**VORRATS-
HOCHSCHRANK**
SZAFKA WYSOKA NA ZAPASY



Auf einen Blick

Herausziehen und sofort finden, was man sucht. MOVE macht es möglich. Mit den richtigen Ein-sätzen für Ordnung auf allen Etagen. Für Auszüge 30–40 cm breit. Abbildungen zeigen die Breite 30 cm.

In één oogopslag

Opentrekken en gelijk vinden wat u zoekt. MOVE maakt het mogelijk. Met de juiste inzetstukken voor een perfecte indeling op alle niveaus. Voor schuifkorven van 30–40 cm breed. De breedte op de getoonde afbeeldingen is 30 cm.

En un coup d'œil

Tirer et trouver tout de suite ce que l'on cherche. Avec MOVE, c'est possible. Avec les bons éléments pour bien ranger à tous les étages. Pour armoires coulissantes de 30–40 cm de largeur. Les illustrations représentent la largeur 30 cm.

Na pierwszy rzut oka

Wyciągnąć i od razu znaleźć to, czego się szuka – to zaleta systemu MOVE. Właściwe wkłady na każdym piętrze. Dla cargo 30 i 40 cm. Zdjęcia pokazują szerokość 30 cm.



Organisiert bis ins Detail

Alles eine Frage der Aufteilung. Metalltrenner sorgen dafür, dass Unordnung auch innerhalb der Boxen keine Chance hat.

Georganiseerd tot in de puntjes

Alles is een kwestie van organisatie. Metalen scheidingsstukken zorgen ervoor dat de interne indeling van de boxen behouden blijft.

Organisation dans les moindres détails

Tout est question d'aménagement. Grâce aux séparateurs en métal, le désordre n'a aucune chance à l'intérieur des compartiments.

Porządek w każdym zakątku

Wszystko jest kwestią podziału. Metalowe przegródki dbają o to, by nieporządek wewnątrz skrzyneczek nie miał żadnej szansy.

**BOVENKAST
EN RELING**

**ÉLÉMENT MURAL
ET MAIN COURANTE**

**OBERSCHRANK
UND RELING**

**SZAFKA GÓRNA
I RELING**



Freie Platzwahl

Ob sie im Oberschrank für Ordnung sorgen oder auf der Nischenreling MosaiQ darunter. Mit den MOVE Elementen ist alles griffbereit am richtigen Ort.

Vrije plaatskeuze

Voor de indeling van de bovenkast of de onderliggende nisreling MosaiQ, met de elementen van MOVE ligt alles binnen handbereik en op de juiste plaats.

Libre choix de l'emplacement

Pour le rangement dans les éléments hauts ou sur la barre de crédence MosaiQ. Avec les éléments MOVE, tout est sous la main et à sa place.

Dowolny wybór miejsca

Czy dbamy o porządek w szafce górnej albo poniżej na relingu MosaiQ. Z elementami MOVE wszystko jest pod ręką i na właściwym miejscu.





Geordnete Bahnen

So wird Ordnung zum Selbstläufer. Schienen im Oberschrank halten die Boxen in der Spur und sorgen dafür, dass jede Box an seinem Platz bleibt.

Geordende banen

Het indelen gaat eigenlijk vanzelf. De rails in de bovenkast houden de boxen in het spoor en zorgen ervoor dat iedere box op zijn plaats blijft.

Sur la bonne voie

Le rangement se fait ainsi de lui-même. Des rails dans l'élément haut maintiennent les compartiments pour que chacun reste bien à sa place.

Przetarte szlaki

Porządek tworzy się sam. Podstawy w szafkach górnych jak tory naprowadzają skrzyneczki na swoje miejsce i dbają o to, aby tam też pozostały.

MODULES
ÉLÉMENTS

ELEMENTE
ELEMENTY

BESTECKEINSATZ

BESTEKINZETTEN | RAM.-COUVERTS | WKŁAD NA SZTUĆCE

MVBE46



379 x 300 x 55 mm
für Korpstiefe 46 cm

- Schubkästen
- Spezialschubkästen beim Kochstellenunterschrank
- Auszüge
- Oberschränke | Reling
- Vorrats-Hochschränke

379 x 300 x 55 mm
voor korpustiefe 46 cm

- laden
- speciale laden in onderkast voor inbouw-kookplaat
- korven
- bovenkast | reling
- voorraad-staande kasten

379 x 300 x 55 mm
pour profondeur du corps 46 cm

- tiroirs
- tiroirs spéciaux pour l'élément bas pour plaque de cuisson
- coulissants
- élément muraux | main courante
- armoires à provisions

379 x 300 x 55 mm
dla głębokości korpusu 46 cm

- szuflady
- szuflady specjalne pod płytę grzewczą
- szuflady gtebokie
- szafki górne | reling
- szafy wysokie CARGO

BESTECKEINSATZ

BESTEKINZETTEN | RAM.-COUVERTS | WKŁAD NA SZTUĆCE

MVBE56



479 x 300 x 55 mm
für Korpstiefe 56 cm

- Schubkästen
- Spezialschubkästen beim Kochstellenunterschrank
- Auszüge
- Oberschränke | Reling
- Vorrats-Hochschränke

479 x 300 x 55 mm
voor korpustiefe 56 cm

- laden
- speciale laden in onderkast voor inbouw-kookplaat
- korven
- bovenkast | reling
- voorraad-staande kasten

479 x 300 x 55 mm
pour profondeur du corps 56 cm

- tiroirs
- tiroirs spéciaux pour l'élément bas pour plaque de cuisson
- coulissants
- élément muraux | main courante
- armoires à provisions

479 x 300 x 55 mm
dla głębokości korpusu 56 cm

- szuflady
- szuflady specjalne pod płytę grzewczą
- szuflady gtebokie
- szafki górne | reling
- szafy wysokie CARGO

MESSEREINSATZ

MESSENHOUDER | PORTE-COUTEAUX | BLOK NA NOŻE

MVME



für 5 Messer
479 x 150 x 55 mm
für Korpstiefe 56 cm

- Schubkästen
- Spezialschubkästen beim Kochstellenunterschrank
- Auszüge
- Oberschränke | Reling
- Vorrats-Hochschränke

voor 5 messen
479 x 150 x 55 mm
voor korpustiefe 56 cm

- laden
- speciale laden in onderkast voor inbouw-kookplaat
- korven
- bovenkast | reling
- voorraad-staande kasten

pour 5 couteaux
479 x 150 x 55 mm
pour profondeur du corps 56 cm

- tiroirs
- tiroirs spéciaux pour l'élément bas pour plaque de cuisson
- coulissants
- élément muraux | main courante
- armoires à provisions

dla 5 noży
479 x 150 x 55 mm
dla głębokości korpusu 56 cm

- szuflady
- szuflady specjalne pod płytę grzewczą
- szuflady gtebokie
- szafki górne | reling
- szafy wysokie CARGO

ROLLENHALTER

ROLHOUDER | PORTE-ROULEAUX | PODAJNIK NA FOLIĘ

MVRH



für zwei Rollen
479 x 150 x 65 mm
für Korpstiefe 56 cm

- Schubkästen
- Spezialschubkästen beim Kochstellenunterschrank
- Auszüge
- Oberschränke | Reling
- Vorrats-Hochschränke

voor 2 rollen
479 x 150 x 65 mm
voor korpustiefe 56 cm

- laden
- speciale laden in onderkast voor inbouw-kookplaat
- korven
- bovenkast | reling
- voorraad-staande kasten

pour 2 rouleaux
479 x 150 x 65 mm
pour profondeur du corps 56 cm

- tiroirs
- tiroirs spéciaux pour l'élément bas pour plaque de cuisson
- coulissants
- élément muraux | main courante
- armoires à provisions

na dwie rolki
479 x 150 x 65 mm
dla głębokości korpusu 56 cm

- szuflady
- szuflady specjalne pod płytę grzewczą
- szuflady gtebokie
- szafki górne | reling
- szafy wysokie CARGO

KREUZEINTEILUNG

KRUISINDELING | RÉPARTITION SEXTUPLE | PODZIAŁ KRZYŻOWY

MVAK1



sechs Fächer
479 x 150 x 55 mm
für Korpstiefe 56 cm

- Schubkästen
- Spezialschubkästen beim Kochstellenunterschrank
- Auszüge
- Oberschränke | Reling
- Vorrats-Hochschränke

6 open vakken
479 x 150 x 55 mm
voor korpustiefe 56 cm

- laden
- speciale laden in onderkast voor inbouw-kookplaat
- korven
- bovenkast | reling
- voorraad-staande kasten

6 compartiments
479 x 150 x 55 mm
pour profondeur du corps 56 cm

- tiroirs
- tiroirs spéciaux pour l'élément bas pour plaque de cuisson
- coulissants
- élément muraux | main courante
- armoires à provisions

6 przegródek
479 x 150 x 55 mm
dla głębokości korpusu 56 cm

- szuflady
- szuflady specjalne pod płytę grzewczą
- szuflady gtebokie
- szafki górne | reling
- szafy wysokie CARGO

GEWÜRZEINSATZ

KRUIDENINZET | BLOC POUR ÉPICES | WKŁAD NA PRZYPRAWY

MVT1



für Gewürzdosen
479 x 150 x 55 mm
für Korpstiefe 56 cm

- Schubkästen
- Spezialschubkästen beim Kochstellenunterschrank
- Auszüge
- Oberschränke | Reling
- Vorrats-Hochschränke

voor kruidenpotjes
479 x 150 x 55 mm
voor korpustiefe 56 cm

- laden
- speciale laden in onderkast voor inbouw-kookplaat
- korven
- bovenkast | reling
- voorraad-staande kasten

pour boîtes à épices
479 x 150 x 55 mm
pour profondeur du corps 56 cm

- tiroirs
- tiroirs spéciaux pour l'élément bas pour plaque de cuisson
- coulissants
- élément muraux | main courante
- armoires à provisions

na pojemniki z przyprawami
479 x 150 x 55 mm
dla głębokości korpusu 56 cm

- szuflady
- szuflady specjalne pod płytę grzewczą
- szuflady gtebokie
- szafki górne | reling
- szafy wysokie CARGO

BOX

BOX | BOÎTE | SKRZYNECZKA

MVB4



300 x 119 x 55 mm
für Korputiefe 46 cm und 56 cm

- Schubkästen
- Spezialschubkästen beim Kochstellenunterschrank
- Auszüge
- Oberschränke | Reling
- Vorrats-Hochschränke

300 x 119 x 55 mm
voor korpustiepte 46 cm en 56 cm

- laden
- speciale laden in onderkast voor inbouw-kookplaat
- korven
- bovenkast | reling
- voorraad-staande kasten

300 x 119 x 55 mm
pour profondeur du corps 46 cm et 56 cm

- tiroirs
- tiroirs spéciaux pour l'élément bas pour plaque de cuisson
- coulissants
- élément muraux | main courante
- armoires à provisions

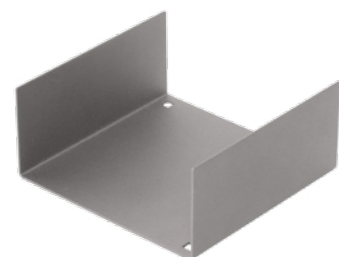
300 x 119 x 55 mm
dla głębokości korpusu 46 cm i 56 cm

- szuflady
- szuflady specjalne pod płytę grzewczą
- szuflady głębokie
- szafki górne | reling
- szafy wysokie CARGO

U-ELEMENT

U-ELEMENT | ÉLÉMENT U | PODZIAŁ-U

MVU3



106 x 111 x 49 mm
für Box MVB4

106 x 111 x 49 mm
voor box MVB4

56 Champagner
59 Lavagrau

56 champagne
59 lavagrijs

106 x 111 x 49 mm
pour boîte MVB4

106 x 111 x 49 mm
do skrzyneczki MVB4

56 champagne
59 gris lave

TRENNER

INDELING | SÉPARATION | PRZEGRÓDKA

MVT2



306 x 1,25 x 49 mm
für Box MVB4

306 x 1,25 x 49 mm
voor Box MVB4

56 Champagner
59 Lavagrau

56 champagne
59 lavagrijs

306 x 1,25 x 49 mm
pour boîte MVB4

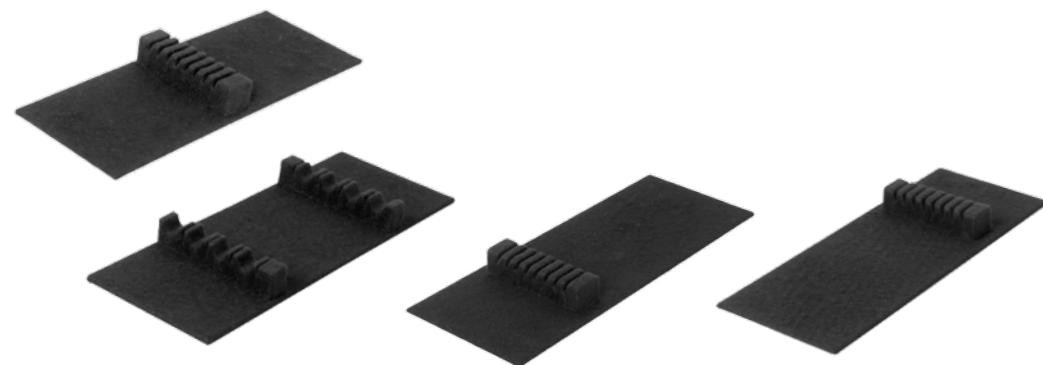
306 x 1,25 x 49 mm
do skrzyneczki MVB4

56 champagne
59 gris lave

SILBERBESTECK EINLEGER

BESTEKINDELING VOOR TAFELZILVER | RAMASSE-COUVERT POUR ARGENTERIE | WKŁAD NA SREBRNE SZTUĆCE

MVSB



Set 4 Stück für Messer, Gabeln, Löffel, Kaffee-löffel bzw. Kuchengabeln
287 x 114 x 26 mm
für Box MVB4

Set 4 stuk voor messen, vorken, lepel, koffielepel of taartvorkjes
287 x 114 x 26 mm
voor Box MVB4

Set de 4 pièces pour couteaux, fourchettes, cuillères, cuillères à café, fourchettes à gâteau
287 x 114 x 26 mm
pour boîte MVB4

Zestaw 4 sztuki na noże, widelce, łyżki, łyżeczki lub widelczyki
287 x 114 x 26 mm
do skrzyneczki MVB4

TIEFENAUSGLEICH

DIEPTECOMPENSATIE | COMP. DE LA PROF. | WYPEŁNIENIE GŁĘBOKOŚCI

MVTA46



508 x 140 x 55 mm
für Korputiefe 46 cm

- Schubkästen
- Spezialschubkästen beim Kochstellenunterschrank
- Auszüge
- Oberschränke | Reling
- Vorrats-Hochschränke

508 x 140 x 55 mm
voor korpustiepte 46 cm

- laden
- speciale laden in onderkast voor inbouw-kookplaat
- korven
- bovenkast | reling
- voorraad-staande kasten

508 x 140 x 55 mm
pour profondeur du corps 46 cm

- tiroirs
- tiroirs spéciaux pour l'élément bas pour plaque de cuisson
- coulissants
- élément muraux | main courante
- armoires à provisions

508 x 140 x 55 mm
dla głębokości korpusu 46 cm

- szuflady
- szuflady specjalne pod płytę grzewczą
- szuflady głębokie
- szafki górne | reling
- szafy wysokie CARGO

TIEFENAUSGLEICH

DIEPTECOMPENSATIE | COMP. DE LA PROF. | WYPEŁNIENIE GŁĘBOKOŚCI

MVTA6071 | MVTA8071 | MVTA9071 | MVTA10071 | MVTA12071



505 - 1105 x 150 x 55 mm
für Korputiefe 71 cm

- Schubkästen
- Spezialschubkästen beim Kochstellenunterschrank
- Auszüge
- Oberschränke | Reling
- Vorrats-Hochschränke

505 - 1105 x 150 x 55 mm
voor korpustiepte 71 cm

- laden
- speciale laden in onderkast voor inbouw-kookplaat
- korven
- bovenkast | reling
- voorraad-staande kasten

505 - 1105 x 150 x 55 mm
pour profondeur du corps 71 cm

- tiroirs
- tiroirs spéciaux pour l'élément bas pour plaque de cuisson
- coulissants
- élément muraux | main courante
- armoires à provisions

505 - 1105 x 150 x 55 mm
dla głębokości korpusu 71 cm

- szuflady
- szuflady specjalne pod płytę grzewczą
- szuflady głębokie
- szafki górne | reling
- szafy wysokie CARGO

BOX

BOX | BOÎTE | SKRZYNECZKA

MVB3



238 x 210 x 55 mm
für Korпустiefe 46 cm und 56 cm

- Schubkästen
- Spezial Schubkästen beim Kochstellenunterschrank
- Auszüge
- Oberschränke | Reling
- Vorrats-Hochschränke

238 x 210 x 55 mm
voor korpusdiepte 46 cm und 56 cm

- laden
- speciale laden in onderkast voor inbouw-kookplaat
- korven
- bovenkast | reling
- voorraad-staande kasten

238 x 210 x 55 mm
pour profondeur du corps 46 cm et 56 cm

- tiroirs
- tiroirs spéciaux pour l'élément bas pour plaque de cuisson
- coulissants
- élément muraux | main courante
- armoires à provisions

238 x 210 x 55 mm
dla głębokości korpusu 46 cm i 56 cm

- szuflady
- szuflady specjalne pod płytę grzewczą
- szuflady głębokie
- szafki górne | reling
- szafy wysokie CARGO

BOX

BOX | BOÎTE | SKRZYNECZKA

MVB1



238 x 210 x 110 mm
für Korпустiefe 46 cm und 56 cm

- Schubkästen
- Spezial Schubkästen beim Kochstellenunterschrank
- Auszüge
- Oberschränke | Reling
- Vorrats-Hochschränke

238 x 210 x 110 mm
voor korpusdiepte 46 cm und 56 cm

- laden
- speciale laden in onderkast voor inbouw-kookplaat
- korven
- bovenkast | reling
- voorraad-staande kasten

238 x 210 x 110 mm
pour profondeur du corps 46 cm et 56 cm

- tiroirs
- tiroirs spéciaux pour l'élément bas pour plaque de cuisson
- coulissants
- élément muraux | main courante
- armoires à provisions

238 x 210 x 110 mm
dla głębokości korpusu 46 cm i 56 cm

- szuflady
- szuflady specjalne pod płytę grzewczą
- szuflady głębokie
- szafki górne | reling
- szafy wysokie CARGO

U-ELEMENT

U-ELEMENT | ÉLÉMENT U | PODZIAŁ-U

MVU1



225 x 102 x 99 mm
für Box MVB1

225 x 102 x 99 mm
voor box MVB1

56 Champagner
59 Lavagrau

56 champagne
59 lavagrijs

225 x 102 x 99 mm
pour boîte MVB1

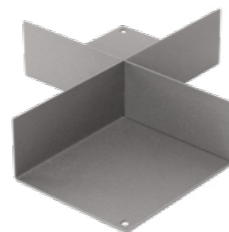
225 x 102 x 99 mm
do skrzynekki MVB1

56 champagne
59 gris lave

KREUZEINTEILUNG

KRUISINDELING | RÉPARTITION QUADRUPLE | PODZIAŁ KRZYŻOWY

MVAK2



225 x 197 x 47 mm
für Box MVB3

225 x 197 x 47 mm
voor box MVB3

56 Champagner
59 Lavagrau

56 champagne
59 lavagrijs

225 x 197 x 47 mm
pour boîte MVB3

225 x 197 x 47 mm
do skrzynekki MVB3

56 champagne
59 gris lave

VARIO-EINSATZ

VARIO-INDELING | INSERT VARIO | WKŁAD VARIO

VE5056 | VE6056 | VE8056 | VE9056 | VE10056 | VE12056



Eiche-hell, Korпустiefe 56 cm
für flexibel einstellbare Zwischeneinteilung

- Schubkästen
- Spezial Schubkästen beim Kochstellenunterschrank
- Auszüge
- Oberschränke | Reling
- Vorrats-Hochschränke

Eiken-licht, korpusdiepte 56 cm
voor flexibel verstelbare onderverdeling

- laden
- speciale laden in onderkast voor inbouw-kookplaat
- korven
- bovenkast | reling
- voorraad-staande kasten

Chêne clair, profondeur du corps 56 cm
pour subdivision flexible

- tiroirs
- tiroirs spéciaux pour l'élément bas pour plaque de cuisson
- coulissants
- élément muraux | main courante
- armoires à provisions

Kolory Eiche-hell, głębokości korpusu 56 cm
do dowolnego podziału wewnętrznego

- szuflady
- szuflady specjalne pod płytę grzewczą
- szuflady głębokie
- szafki górne | reling
- szafy wysokie CARGO

VARIO-EINSATZ

VARIO-INDELING | INSERT VARIO | WKŁAD VARIO

VE5071 | VE6071 | VE8071 | VE 9071 | VE10071 | VE12071



Eiche-hell, Korпустiefe 71 cm
für flexibel einstellbare Zwischeneinteilung

- Schubkästen
- Spezial Schubkästen beim Kochstellenunterschrank
- Auszüge
- Oberschränke | Reling
- Vorrats-Hochschränke

Eiken-licht, korpusdiepte 71 cm
voor flexibel verstelbare onderverdeling

- laden
- speciale laden in onderkast voor inbouw-kookplaat
- korven
- bovenkast | reling
- voorraad-staande kasten

Chêne clair, profondeur du corps 71 cm
pour subdivision flexible

- tiroirs
- tiroirs spéciaux pour l'élément bas pour plaque de cuisson
- coulissants
- élément muraux | main courante
- armoires à provisions

Kolory Eiche-hell, głębokości korpusu 71 cm
do dowolnego podziału wewnętrznego

- szuflady
- szuflady specjalne pod płytę grzewczą
- szuflady głębokie
- szafki górne | reling
- szafy wysokie CARGO

MASSIVHOLZ-STÄBE

MASSIEF HOUTEN STAVEN | BÂTONNETS EN BOIS MASSIF |
DRAŻKI Z LITEGO DREWNA

VEM16-SET



für Vario-Einsatz, Eiche-hell
Set 4 Stück, 16 cm lang,
mit Befestigungsschraube

voor vario-indeling, eiken-licht
Set 4 stuk, 16 cm lang,
met bevestigingsschroef

pour l'insert-vario,
chêne clair, kit à 4 pièces,
16 cm de longueur, avec vis

do wkładu Vario,
kolory Eiche-hell,
komplet 4 sztuki, dl. 16 cm,
z wkrętem mocującym

ANTI-RUTSCH-PUFFER

ANTI-SLIP-BUFFER | SÉPARATEUR ANTI-DÉRAPANT |
ODBOJNIKI ANTYPOŚLIZGOWE

ARP25



für Vario-Einsatz,
Silikon schwarz, rutsch-
hemmend, von oben in Loch-
platte einsetzbar, 25 Stück

voor vario-inzet, silikoon
zwart, remdt het glijden,
van boven inzetbaar in de
plaat met boringen, 25 stuk

pour l'insert-vario,
silicone noir, antidérapant,
à mettre dans l'insert vario
par le haut, 25 pièces

do wkładu Vario,
Silikon czarny, ograniczający
poślizg, wkładany od góry
we wkład Vario, 25 sztuk

BOX

BOX | BOÎTE | SKRZYNECZKA
MVB2



300 x 119 x 90 mm

- Schubkästen
- Spezial Schubkästen beim Kochstellenunterschrank
- Auszüge
- Oberschränke | Reling
- Vorrats-Hochschranke

300 x 119 x 90 mm

- laden
- speciale laden in onderkast voor inbouw-kookplaat
- korven
- bovenkast | reling
- voorraad-staande kasten

300 x 119 x 90 mm

- tiroirs
- tiroirs spéciaux pour l'élément bas pour plaque de cuisson
- coulissants
- élément muraux | main courante
- armoires à provisions

300 x 119 x 90 mm

- szuflady
- szuflady specjalne pod płytę grzewczą
- szuflady głębokie
- szafki górne | reling
- szafy wysokie CARGO

U-ELEMENT

U-ELEMENT | ÉLÉMENT U | PODZIAŁ-U
MVU2



106 x 111 x 84 mm
für Box MVB2

106 x 111 x 84 mm
voor box MVB2

56 Champagner
59 Lavagrau

56 champagne
59 lavagrijs

106 x 111 x 84 mm
pour boîte MVB2

106 x 111 x 84 mm
do skrzyneczki MVB2

56 champagne
59 gris lave

SCHIENE

RAIL | GLISSIÈRES | PODSTAWA
MVS1



302 x 124 x 6 mm
für Box MVB2

302 x 124 x 6 mm
voor box MVB2

56 Champagner
59 Lavagrau

56 champagne
59 lavagrijs

302 x 124 x 6 mm
pour boîte MVB2

302 x 124 x 6 mm
do skrzyneczki MVB2

56 champagne
59 gris lave



D Änderungen in Programm, Material, Ausführung, Abmessungen bleiben vorbehalten. Alle Einrichtungsbeispiele sind unverbindlich. Druckfehlerberichtigungen behalten wir uns vor. Mit Erscheinen dieses Katalogs verlieren alle bisherigen ihre Gültigkeit.

NL Wijzigingen in het programma, materiaal, uitvoering en afmetingen blijven voorbehouden. Inrichtingsvoorbeelden zijn vrijblijvend. Drukfouten voorbehouden. Met het verschijnen van deze katalogus verliezen alle vorige uitgaven hun geldigheid.

FR Sous réserve de modifications de programmes, de matériaux et de dimensions. Exemples d'agencement non contractuels. Sous réserve d'erreurs éventuelles d'impression. La parution du présent catalogue annule et remplace tous les précédents.

PL Zastrzegamy sobie zmiany programów, materiałów, wykonań i wymiarów. Przedstawione aranżacje nie są wiążące. Zastrzegamy sobie możliwość korekty błędów. Z edycją tego katalogu tracą ważność katalogi poprzednie.

www.haecker-kuechen.de

Printed in Germany 04/2015
Art.-Nr. MO-A-15